

Tailift AT70120

FIBER LASER TUBE CUTTING MACHINE

台勵福光纖雷射切管機

卡盤避讓功能實現零尾料

兩卡盤可配合進行換向切割，具有卡盤避讓功能，實現管材加工零尾料，提高材料利用率，節省材料。

半自動上料系統

本系統由一台AT系列鐳射切管機專用半自動上料系統(上料 $\leq 6500\text{mm}$)；隨動托料下料結構精簡，精度準確，低故障，操作簡單，整體剛性較好。

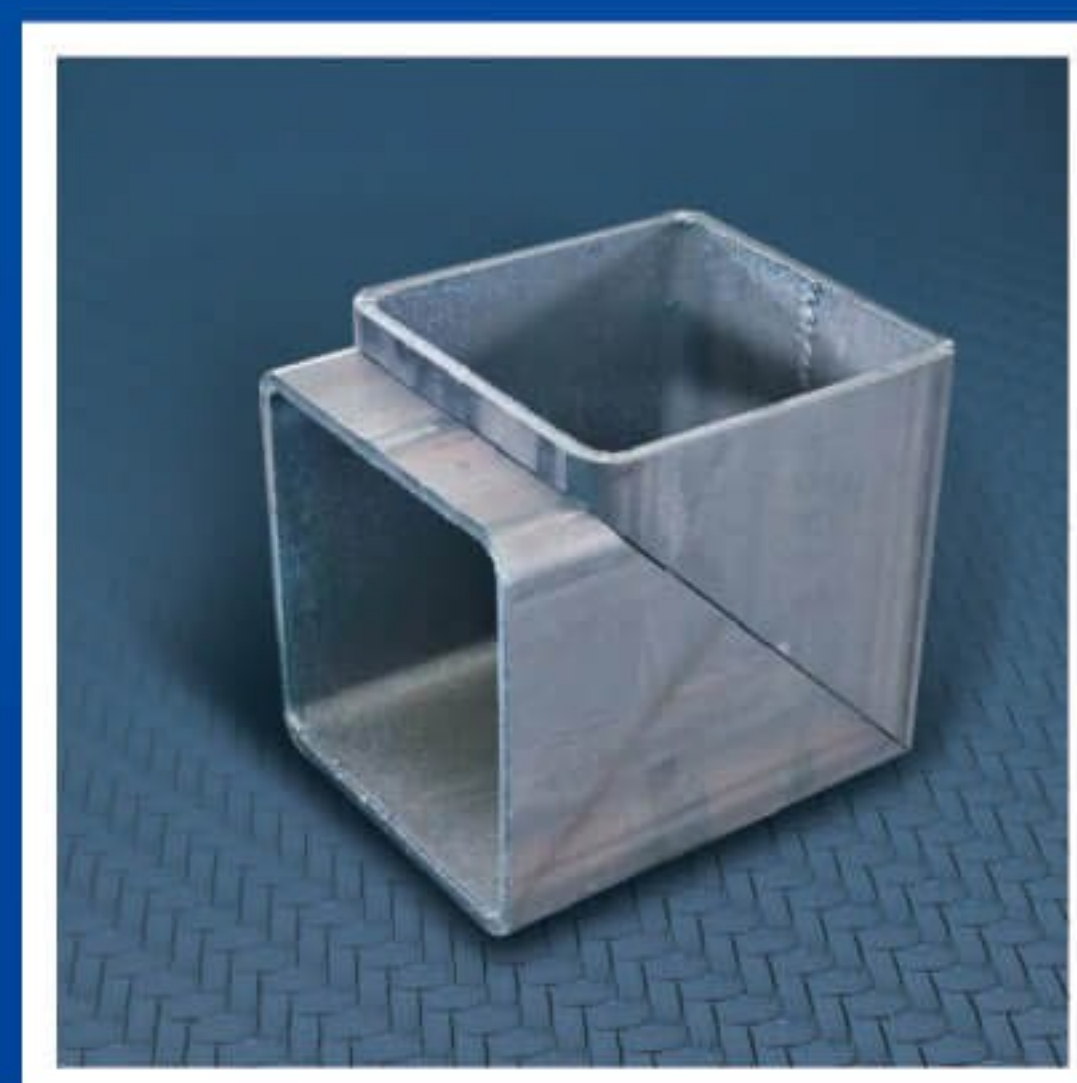
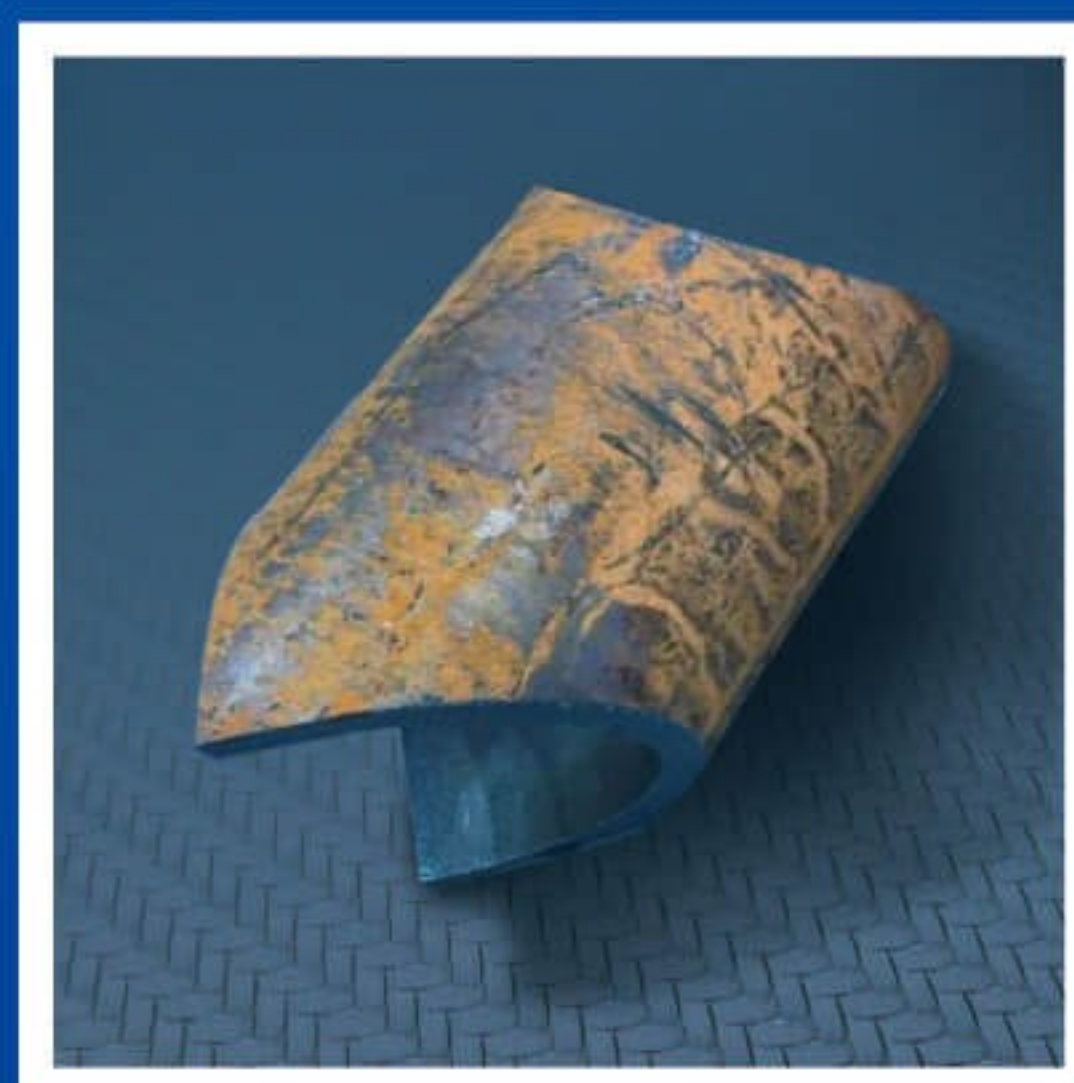
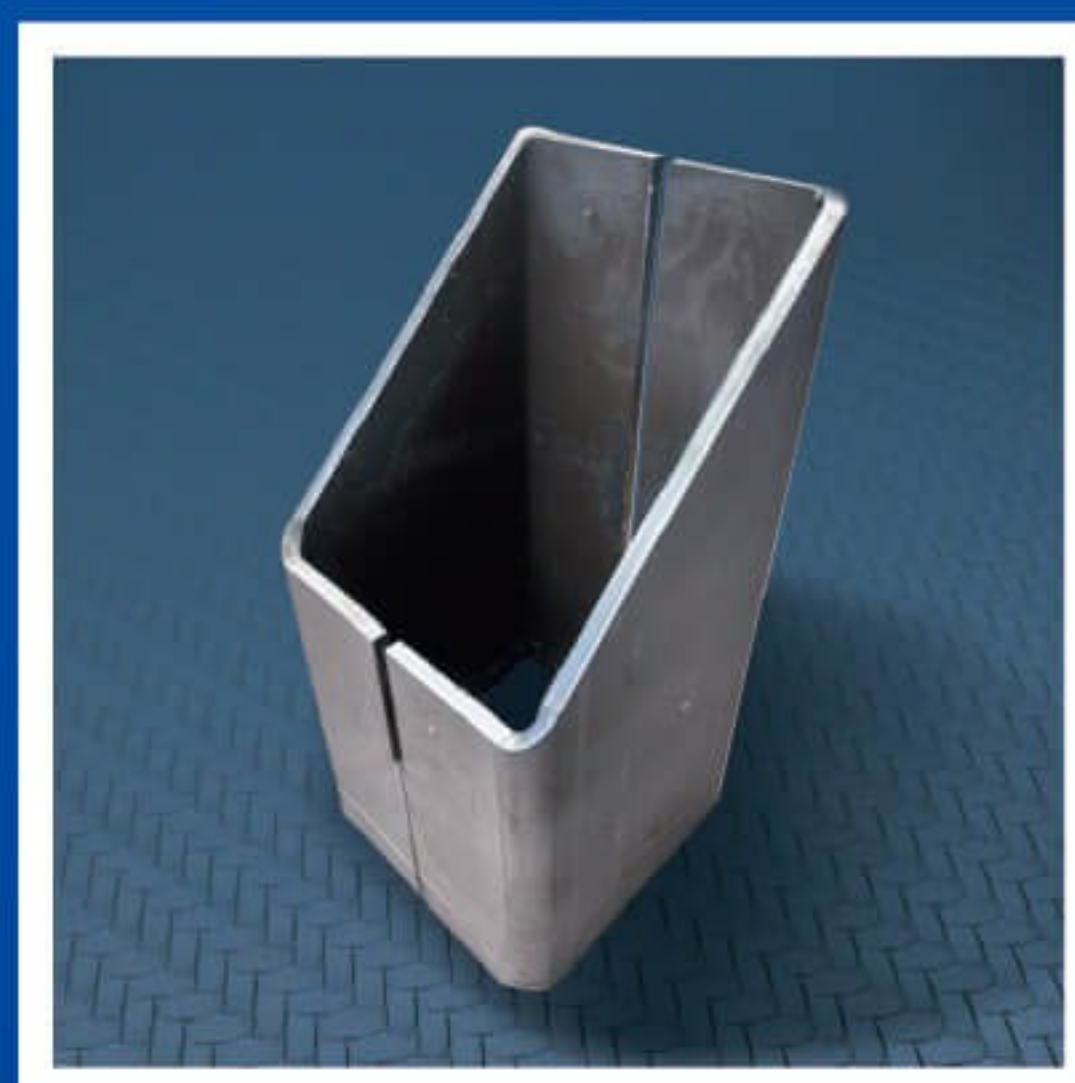
AT70120系列鐳射管材切割機是專家級的高速智慧機床。

高速換管，輕鬆續切，精密卡盤，多種管材適用。

保證長時間高效工作。雙卡盤雙動氣動卡盤，高精度定位，可實現多種管型、多種厚度的管材切割。擁有高度自動化，七軸聯動，超快速旋轉、移動和高精密定位等特點，能夠高強度長時間穩定切割。



切管工件樣品



規格表

項目	AT70120
管材加工範圍 (長×管徑)	6000mm×φ10-120mm 6000mm×□10-120mm 20 ≤ 矩形管邊長 ≤ 100mm
型材加工範圍	1.國標槽鋼6.3#(63X40mm) 2.國標等邊角鋼40X40mm-120X120mm 3.國標工字鋼8#(80X50mm)-12#(120X120mm) 4.國標 H鋼GB HW100X100mm-100X100mm
X、Y 軸定位精度	不大於0.05mm/1000mm
X、Y 軸重複定位精度	不大於0.05mm
X、Y 單軸最大定位速度	不小於60m/min
上料長度	≤ 6000mm
下料長度	0-1500mm
尾料長度	≥0mm
材料最大重量	100kg
總電源防護等級	不低於IP54
氣源 (氧氣)	不小於1.5MPa
氣源 (壓縮空氣)	不小於1.5MPa
管徑範圍	圓：10-120mm 方：20-120mm
電力需求	380V50Hz

- 產品規格若有變更，恕不另行通知。
- Specifications are subject to change without prior notice.



台勵福集團深耕工業製造領域數十年，長期專注於鈹金加工設備、光纖雷射切割與焊接設備、自動化產線與智慧製造整合方案，以穩定可靠的產品品質與務實的服務精神，成為眾多製造業客戶信賴的合作夥伴。

台勵福設備採用國際大廠等級的雷射發振器、控制系統與冷卻單元，結構設計紮實、性能穩定，能長時間應對高強度產線需求。從單機設備到整線規劃，我們不只交付機器，更提供完整的應用建議、教育訓練與售後技術支援，協助客戶有效提升產能與加工品質。

近年來，台勵福積極參與國際專業展會，產品成功行銷至歐美、中東與亞洲多國，並與當地代理商與終端用戶建立深度合作關係。透過實際產線導入與現場回饋，我們持續優化設備細節，讓技術真正回應市場需求。